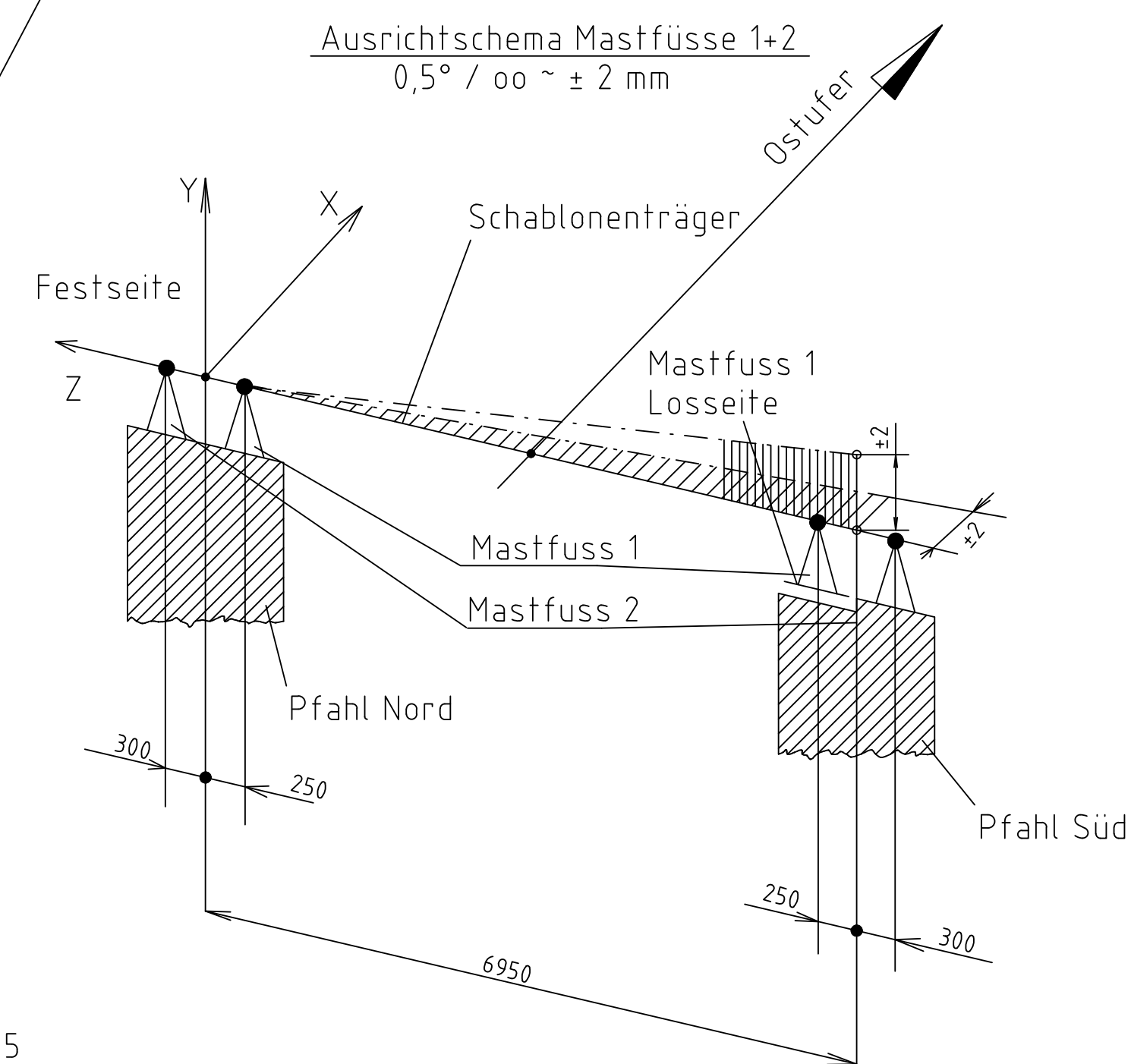
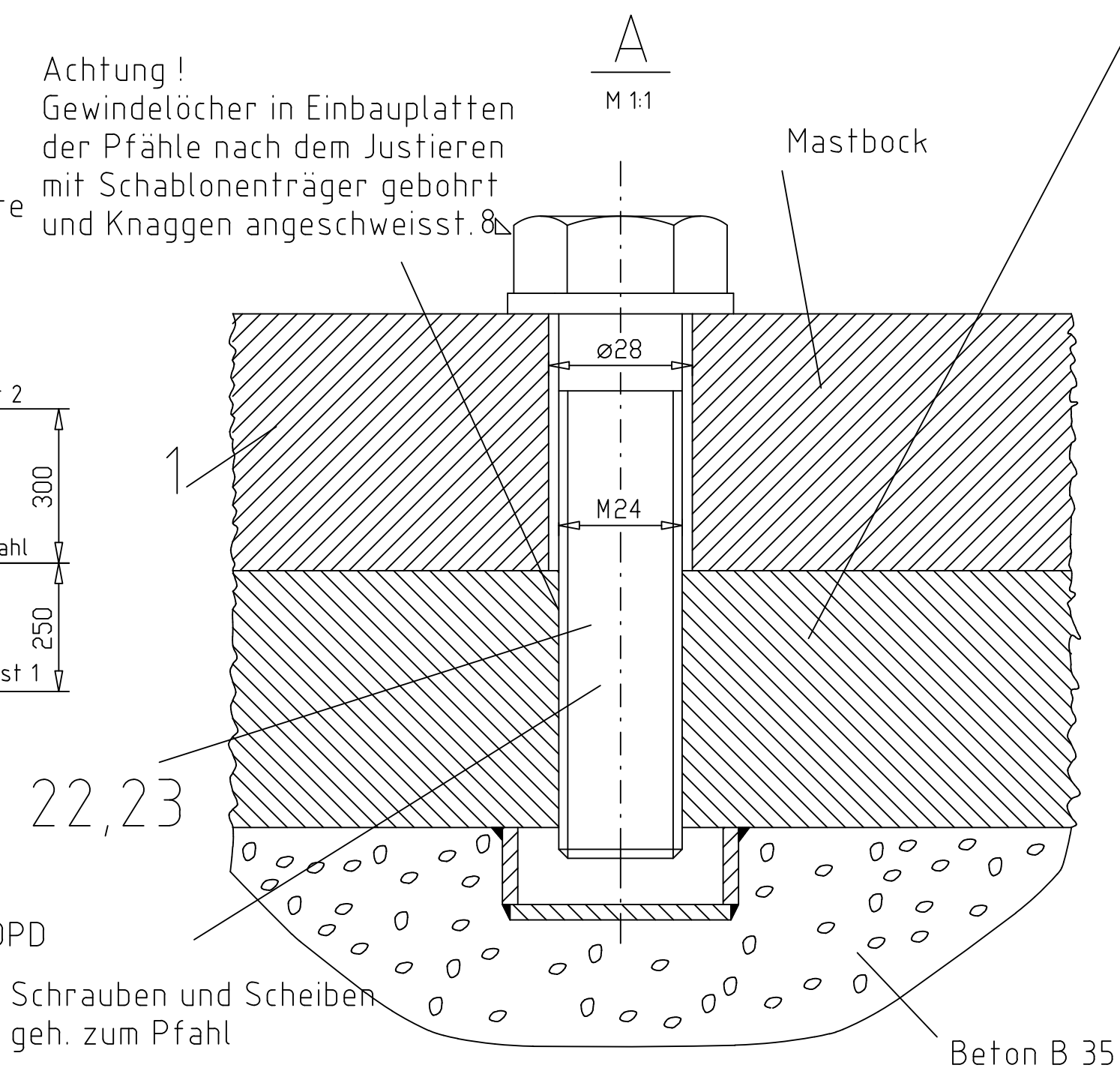


Achtung!
Gewindelöcher in Einbauplatten
der Pfähle nach dem Justieren
mit Schablonenträger gebohrt
und Knaggen angeschweisst.



Prüfvermerke			
Der Magistrat			
Tiefbauamt			
Abt. Hafen- u. Bahnanlagen, Brückenbau			
Landes-			
hauptstadt			
Kiel			
Übersicht:			
ARBEITSGEMEINSCHAFT			
Heinrich Hirdes GmbH			
Niederlassung Küste			
Ostufertal 15			
24149 Kiel			
Neptun Stahlobjektbau GmbH			
Werftallee 13			
18119 Rostock-Warnemünde			
MACOR Marine Systems			
International GmbH			
Fussgänger- und Radfahrerbrücke			
Kiel-Hörn			
Mastfuß 1 fest			
lose			
bearbeitet	gezeichnet	geprüft	Maßstab
Meixner	Michal		1:2
Zeichn.-Nr.		156T-085-06.1	
		156T-085-06.2	